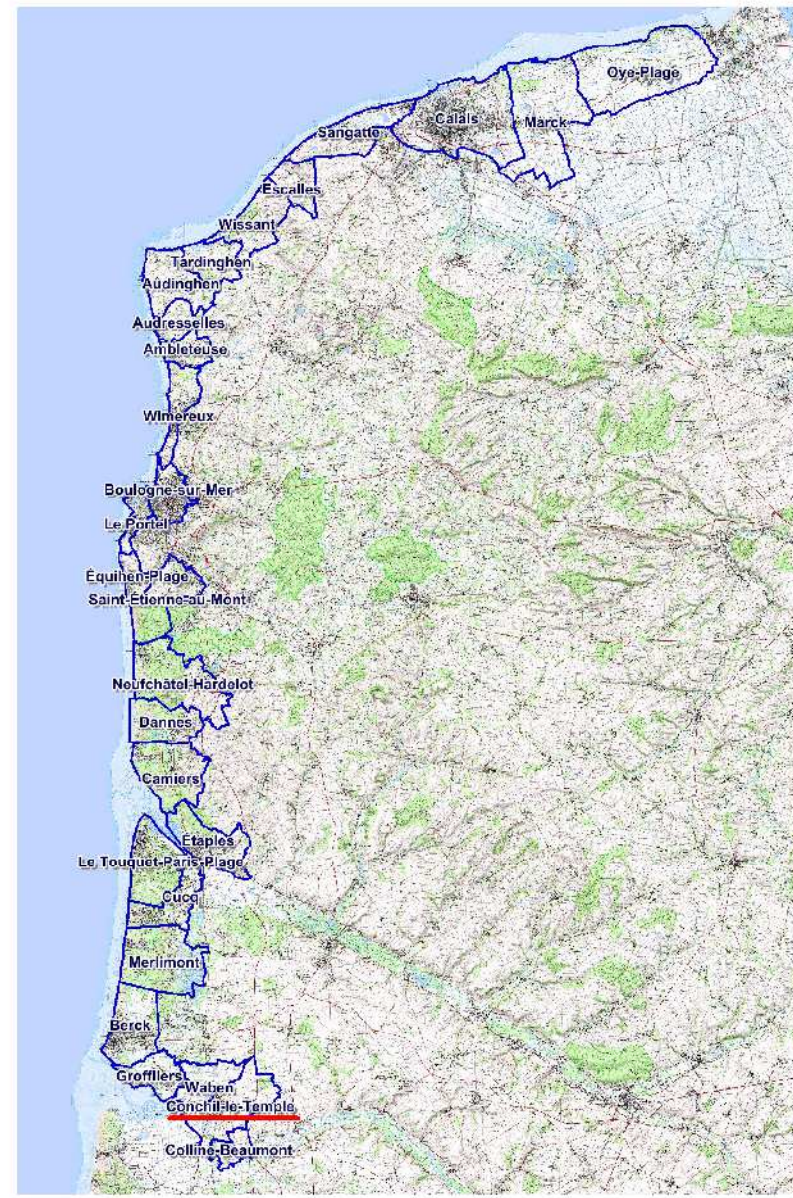


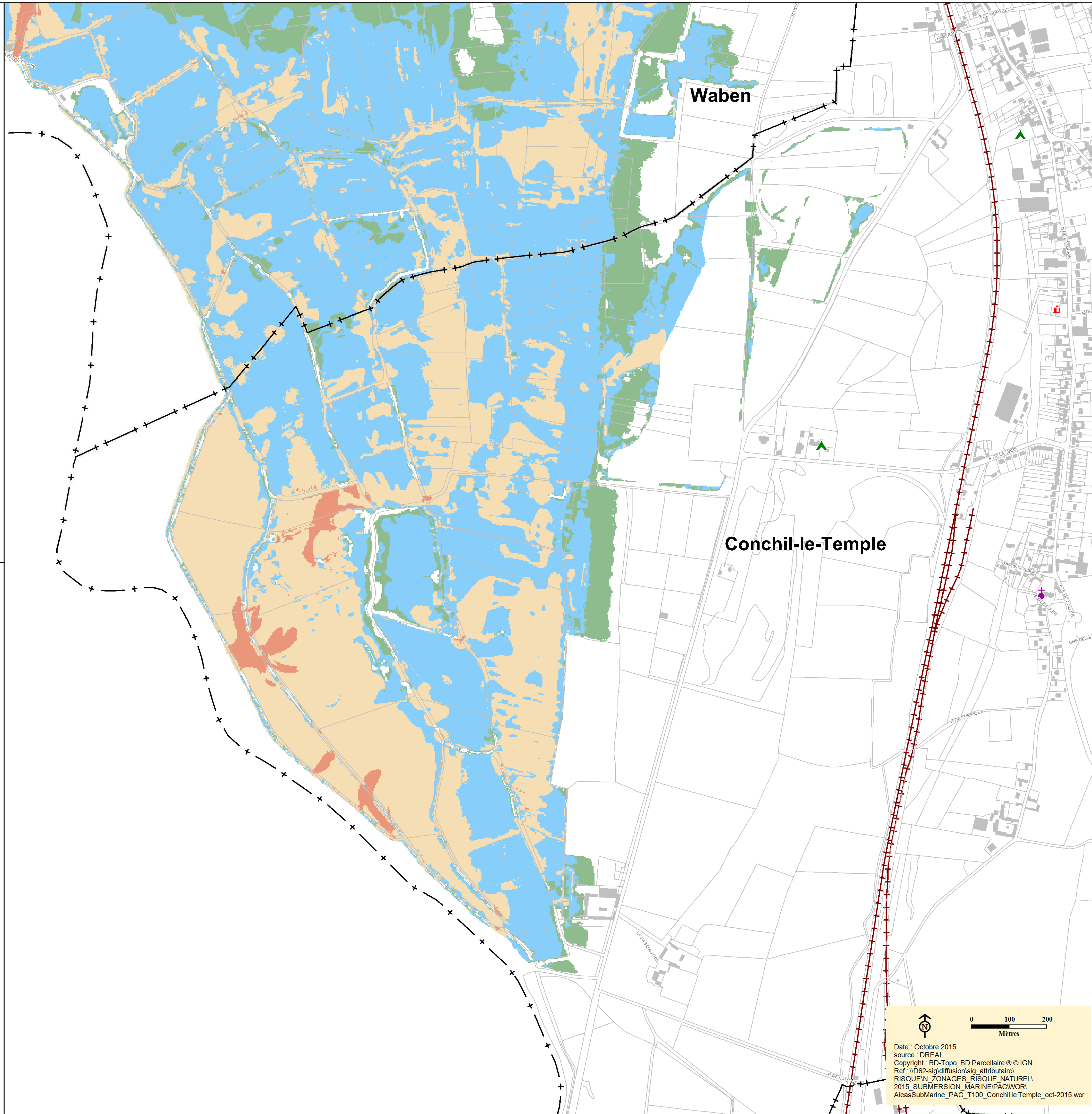
**Aléa submersion marine de référence pour un aléa centenal**

**CONCHIL LE TEMPLE**  
**Porter à connaissance**



Date: octobre 2015

Echelle: 1/5000 ème



**LEGENDE**

- Limite de commune
- Bâtiment
- Eglise
- Mairie
- Camping
- Voie ferrée

**Niveau d'aléa**

- Très fort
- Fort
- Moyen
- Faible

Date : Octobre 2015  
 source : DREAL  
 Copyright : BD-Topo, BD Parcellaire © IGN  
 Ref : \D62-sig\diffusion\sig\_attribution\ref  
 RISQUE\IN\_ZONAGES\_RISQUE\_NATUREL\2015\_SUBMERSION\_MARINE\PACWOR\AleasSubMarine\_PAC\_T100\_Conchil le Temple\_oct-2015.wor